

# ALiST

Users Group ครั้งที่ 10

## ALIST with LINE Alert

นายณัฐชาพงษ์ รักสกุลกานต์

นักวิชาการคอมพิวเตอร์ สำนักหอสมุด มหาวิทยาลัยแม่โจ้

# LINE Alert คืออะไร

ช่องทางการแจ้งเตือนสมาชิก  
ในระบบห้องสมุดอัตโนมัติ  
ผ่าน LINE Application



# ทำไมต้อง LINE Alert

01

สมาชิกไม่เปิด E-mail

02

E-mail จากระบบเข้ากล่อง Junk mail

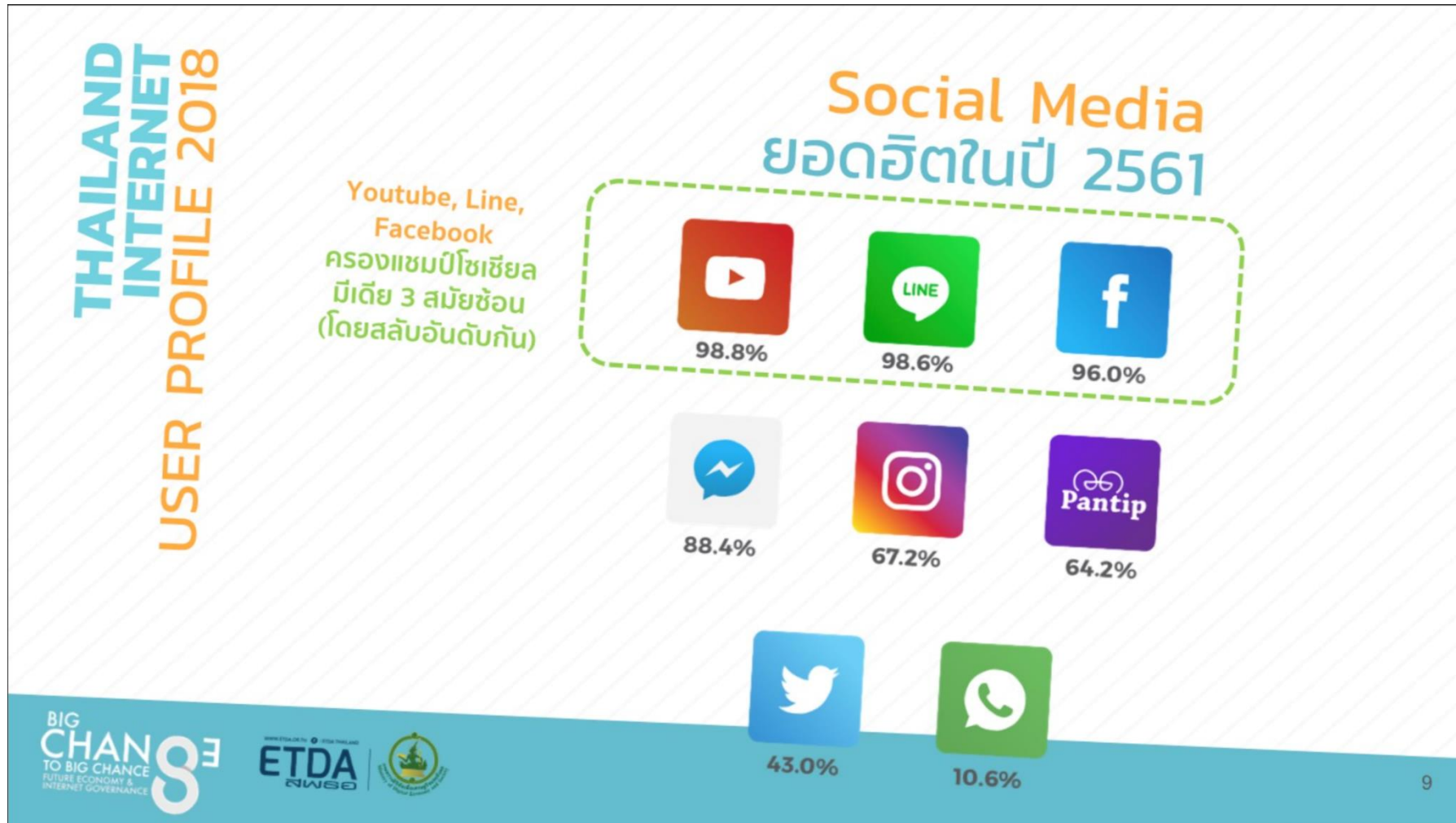
03

เพิ่มช่องทางการแจ้งเตือน [เสริมระบบเดิม Mail, SMS]



ALiST

# ทำไมถึงเลือกใช้ LINE



ที่มา : <https://www.twfdigital.com/blog/2018/07/q3-2018-digital-usage-stats-thailand/> [สืบค้นเมื่อ 1 พฤศจิกายน 2561]

# แจ้งเตือนอะไรบ้าง

## ทรัพยากรถึงกำหนดส่งคืน

แจ้งเตือนรายชื่อทรัพยากร  
ใกล้ถึงกำหนดส่ง  
เหมือนระบบแจ้งเตือนทางอีเมล

## การทำรายการ ยืม - ยืมต่อ - คืน

แจ้งเตือนการทำรายการ  
ยืม / ยืมต่อ / คืน แบบ Real-time  
เพื่อเป็นหลักฐานให้กับสมาชิกอีก  
รูปแบบหนึ่ง

## ทรัพยากรเกินกำหนดส่งคืน

แจ้งเตือนรายชื่อทรัพยากร  
เกินกำหนดส่ง  
เหมือนระบบแจ้งเตือนทางอีเมล



# แจ้งเตือน

## ทรัพยากรถึงกำหนดส่งคืน

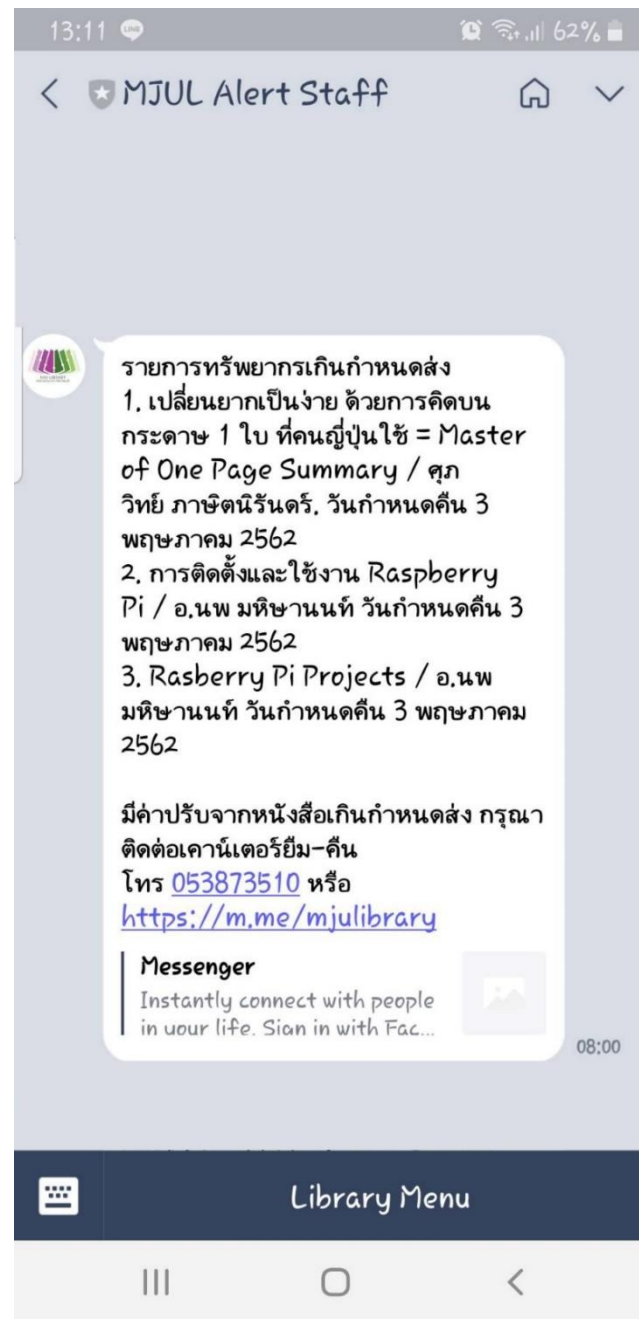
ทุกวันเวลา 08.00 น. จะแจ้งเตือนสมาชิก  
ที่มีรายการทรัพยากรใกล้กำหนดส่งคืน



# แจ้งเตือน

## ทรัพยากรเกินกำหนดส่งคืน

ทุกวันเวลา 08.00 น. จะแจ้งเตือนสมาชิก  
ที่มีรายการทรัพยากรเกินกำหนดส่งคืน

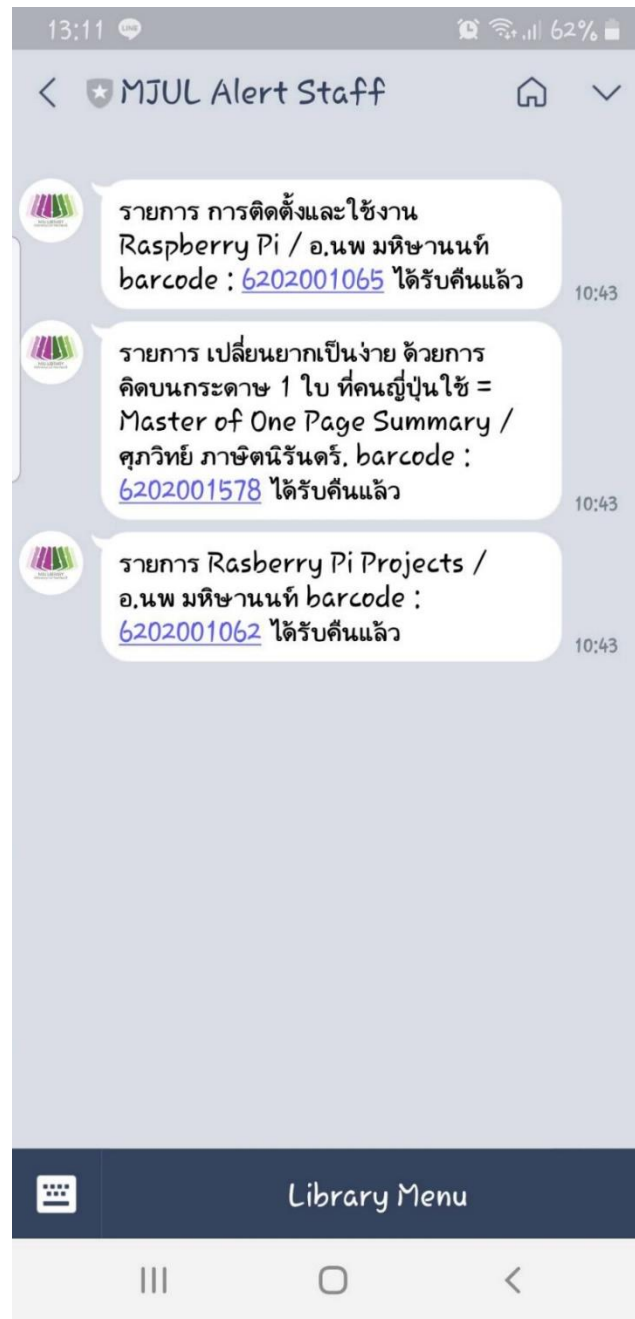


# แจ้งเตือน

# การคืนทรัพยากร

แจ้งเตือนรายการคืนทรัพยากรของสมาชิก

แบบ Real-time





# แจ้งเตือน

# การยืมทรัพยากร

แจ้งเตือนรายการยืมทรัพยากรของสมาชิก  
แบบ Real-time

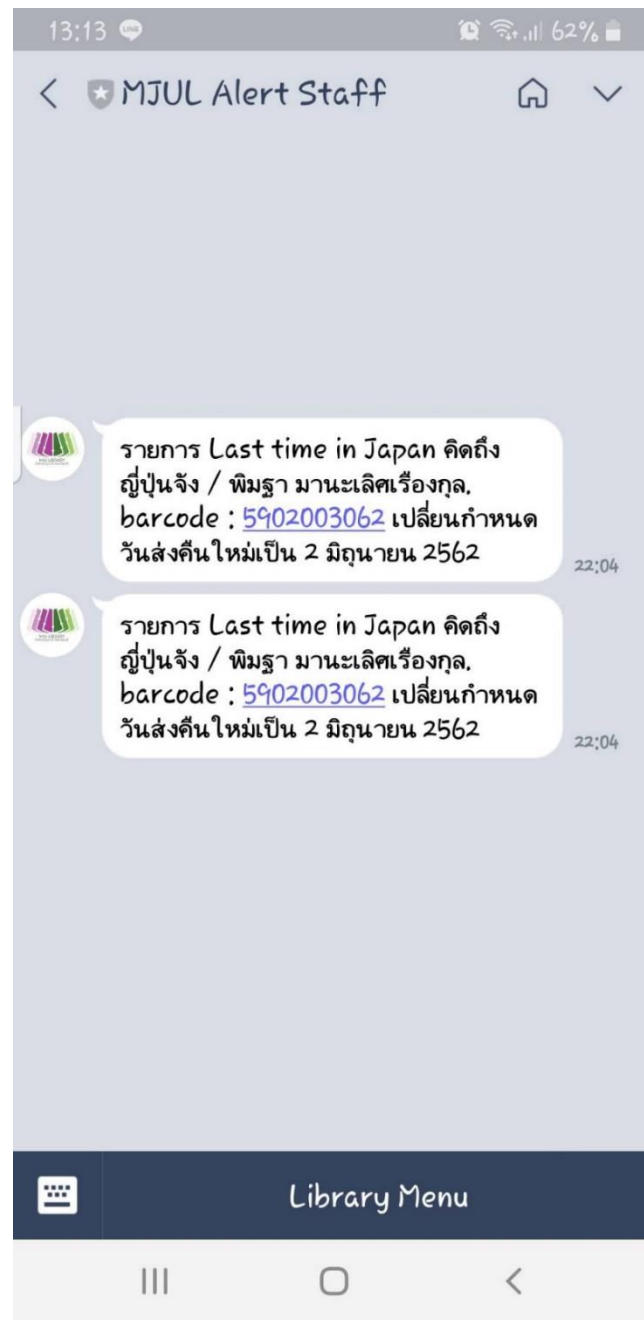


# แจ้งเตือน

## การยืมต่อทรัพยากร

แจ้งเตือนรายการยืมต่อทรัพยากรของสมาชิก

แบบ Real-time



# การประยุกต์ใช้งาน



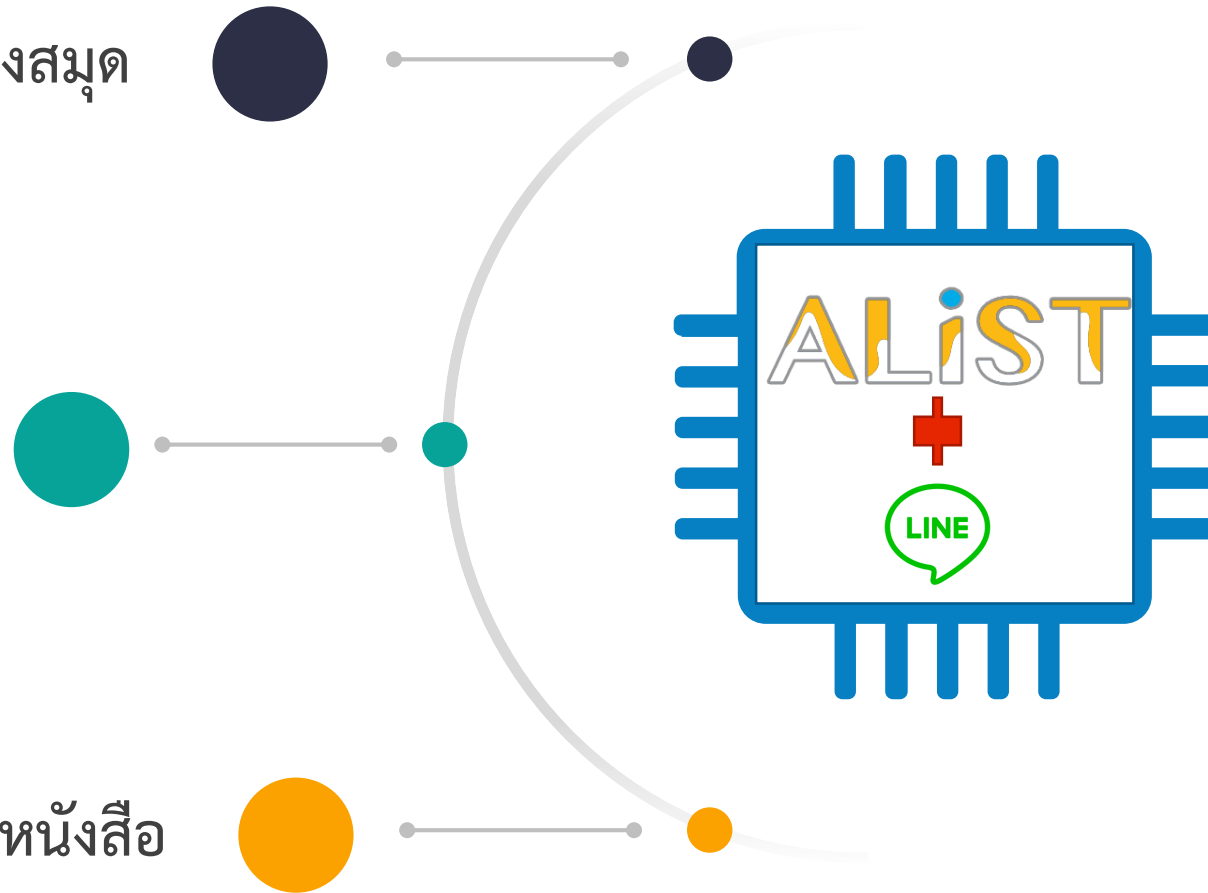
ประชาสัมพันธ์ข่าวสารห้องสมุด



แจ้งเตือนระบบจองห้อง



แจ้งเตือนผลการเสนอซื้อหนังสือ



Q & A



A laptop screen displaying the logo for ALiST+ LINE. The text 'ALiST+' is in a stylized font with 'A' in yellow, 'L' in white with a blue dot, 'I' in white with a blue dot, 'S' in white with a blue dot, and 'T+' in white with a red plus sign. To the right is a green speech bubble containing the word 'LINE' in white.

ALiST+ LINE

The text 'Thank You' is written in white, bold, sans-serif font, centered on a teal-colored gear shape. The gear has several teeth pointing downwards.

Thank You